

# 进兴牌扬琴说明书

北京市刘进兴乐器厂

# 概 述

自1959年第一台变音扬琴出现以后,在我国流传有四百多年历史的旧传统扬琴发生了划时代的变化;变音扬琴用“五二多码并列式”的排列代替了旧扬琴的“双码并列式”。在这种排列上,用十二个调统一的“音阶并折横向演奏手法”作为解决扬琴转调的排列基础。又创造了“变音槽”把我国扬琴传统的“音阶直线”保留在高低音区。又设计“分层滚轴”板替代了旧扬琴的固定山口;解决了琴码两边定音准确问题和提高调弦速度五倍至十倍。又对琴体结构进行科学调整,美化音质,扩大音量和音域。变音扬琴表现力强,演奏方便,外形美观大方等,这些优点和重大的突破,开创了我国扬琴发展上的新里程。

变音扬琴自投产以来已发展了三种型号,变音扬琴一型(简称“变一型”,即俗称“小转调扬琴”),变二型(大转调扬琴)变三型(401扬琴)。尤以变三型扬琴广泛用于全国民族乐队合奏的、伴奏及独奏。畅销国内外,通过多年出国访问演出,深受国外观众高度评价和赞扬。进兴牌变三型扬琴,是由变音扬琴设计者杨竟明在原变三型扬琴上作进一步调整改进,并由变音扬琴制做最著名的刘进兴师傅(第一台制做者)监制,提高了原变三型扬琴的音色、使用寿命及演奏。最近又研制成有两种转调方法(即直接转调和变音转调)的变四型扬琴及一种小型轻便、普及的四排码变音扬琴,欢迎选用,本厂对产品质量实行三包(售出两年内)欢迎订制



顾客自行设计及市场各种扬琴。

### 变音槽的作用和使用

变音扬琴因有变音槽而得名，它是目前唯一能按传统手法转调的发明装置。它作用的是演奏方便，节省琴弦和琴码，减轻弦多的干扰和琴码对面板的压力，因而使变音扬琴具有发

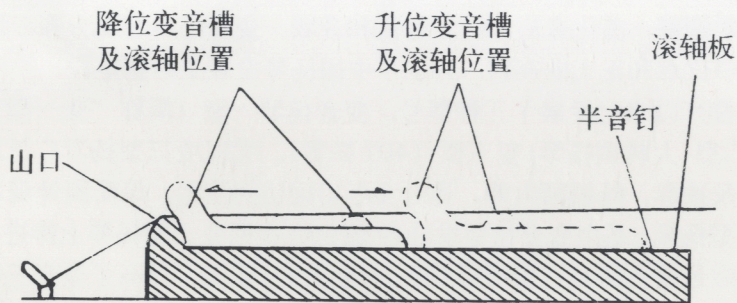


图 1. 变音槽的用法

音清楚纯美和琴体轻小等优点。

变三型扬琴高音区有七个（或九个）变音槽，低音区有五个槽。在能使琴弦升高或降低半音的范围内左右推动。变音槽在紧靠左侧的山口处为低半音位置，简称“降位”槽（见图1）。用“<—”符号表示。把变音槽推向右侧，前端顶住半音钉（由使用者按所需音律预设）为升半音位置，简称“升位”槽（见图1右边虚线槽）。用“—>”符号表示。如果在“升位”槽需要再升高半音，可用手将“升位”槽中的滚轴再推升半音，即“重升”位置。用“—>”符号表示。反之，用“<—”符号表示。

### 滚轴在滚轴板上的位置

滚轴在滚轴板上和变音槽中应有适当的位置，滚轴在滚轴板上与外侧的山口应保持滚轴板宽度  $\frac{1}{3}$  的距离（主要是高音码的滚轴，对两边发音互有影响）。与内侧边缘至少保持 1 公分的距离。各码上的滚轴在左滚轴板上尽量保持在一条纵向直线上，三个中低音码的滚轴形成各自的三条直线。

“降位变音槽”中的滚轴在槽的前半部。“升位变音槽”的滚轴在槽的后半部（见图1）。反之，即为“重降”或“重升”位置。

## C调基本定弦法

变音扬琴三型是以C调为基本音位定弦。在第一次定音时，将十二个变音槽按C调音位图表中符号所示的“降位”和“升位”排好。即高音槽的第一、二、六槽〔由下向上顺序〕是在“升位”，低音槽第一、二槽在“升位”，其他都在“降位”。然后按照表中各弦所示的固定音名把音定好，这样就能按图表中简谱音阶演奏C调。

变音扬琴三型的弦号

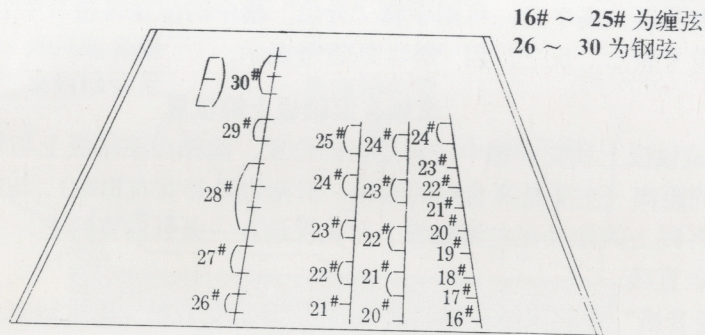
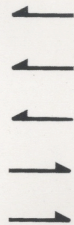
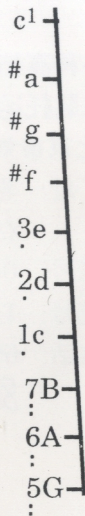
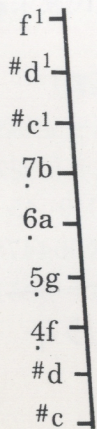
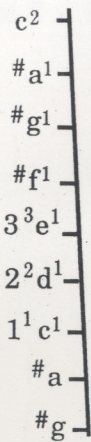
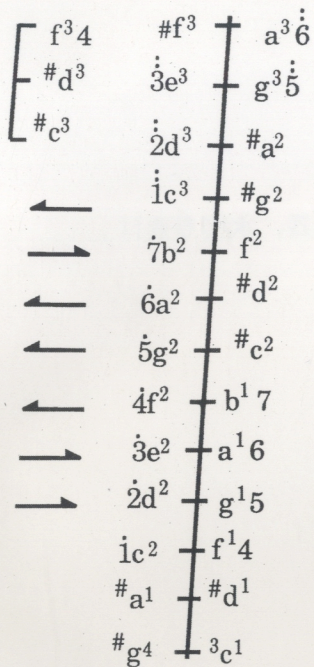


图 2. 弦号和码距

# C调音位图 (基本音位)



本厂生产各种高档扬琴及民族乐器、儿童及普及乐器，承接专业订  
活，代客包装托运。

北京市刘进兴乐器厂

厂址：北京大兴安定镇伙达营

农行大兴支行安定营业所

帐号：048010010--45

税号：110224X00447881

电话：~~69282242-3051~~

80231154